

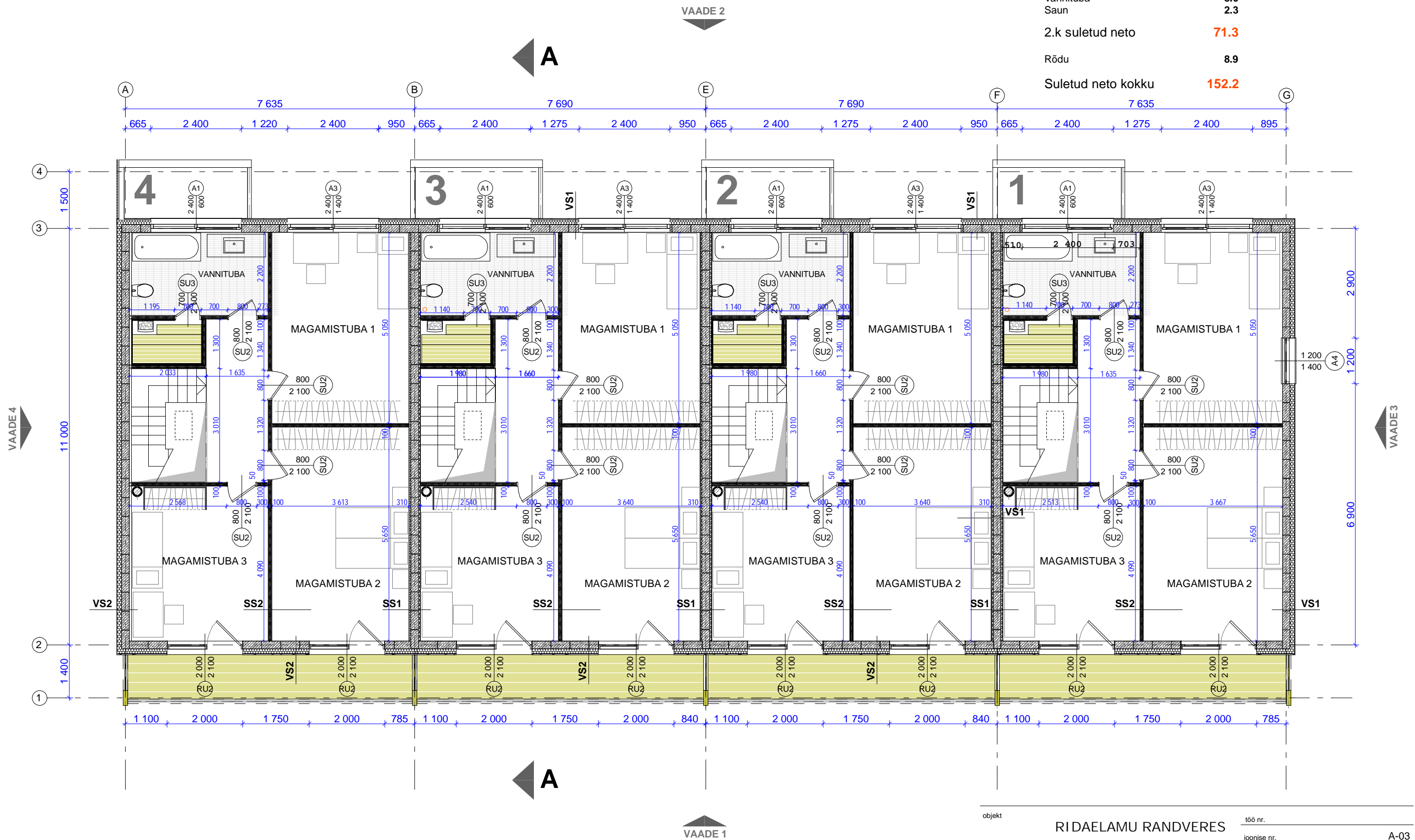
2. KORRUS . TÜÜPKORTER

Koridor	7.2
Magamistuba1	18.5
Magamistuba2	20.5
Magamistuba3	14.8
Vannituba	8.0
Saun	2.3

2.k suletud neto **71.3**

Rõdu **8.9**

Suletud neto kokku **152.2**



	VS1 (VÄLISSEIN) - siseviimistlus - FIBO müüritis - soojustus 120mm - plastvõrk - plastkrohv		VS2 (VÄLISSEIN) - siseviimistlus - FIBO müüritis - soojustus 120mm - tuuletõkkeplaat - püstroovitus - fassaadilaudis		VS3 (VÄLISSEIN) - siseviimistlus - 2X kipsplaat - aurutõke - puitkarkass 150X50, vahel mineraalvill 150mm		SS1 (SISESEIN) - siseviimistlus - 2X kipsplaat - mineraalvill 30mm - FIBO müüritis 200mm - mineraalvill 30mm - 2X kipsplaat - siseviimistlus		SS2 (SISESEIN) - siseviimistlus - 2X kipsplaat - metallkarkass 50mm - 2X kipsplaat - siseviimistlus
--	---	--	---	--	---	--	--	--	---

objekt	RIDAELAMU RANDVERES	töö nr.	
joonis	2. korruse plaan	joonise nr.	A-03
staadium	eelprojekt	mõõtkaava	1:100
arhitekt	Hannes Koppel	osa	AE
	Sander Aas	kuupäev	13.10.06
		muudatus	
ASUM arhitektid		cad	